



<http://web.innovation.it>

Objektų valdymo ir stebėjimo sistema

Trumpas vartotojo vadovas

TURINYS

Turinys	2
Pradžia paprastai	3
Kaip man pradėti?.....	3
Kas darosi mano ūkyje?	4
Kas negerai mano ūkyje!?.....	5
Kaip mano vandenvietėje veikė pastaruoju metu?.....	6
Sąvokos	7

PRADŽIA PAPERASTAI

Kaip man pradėti?

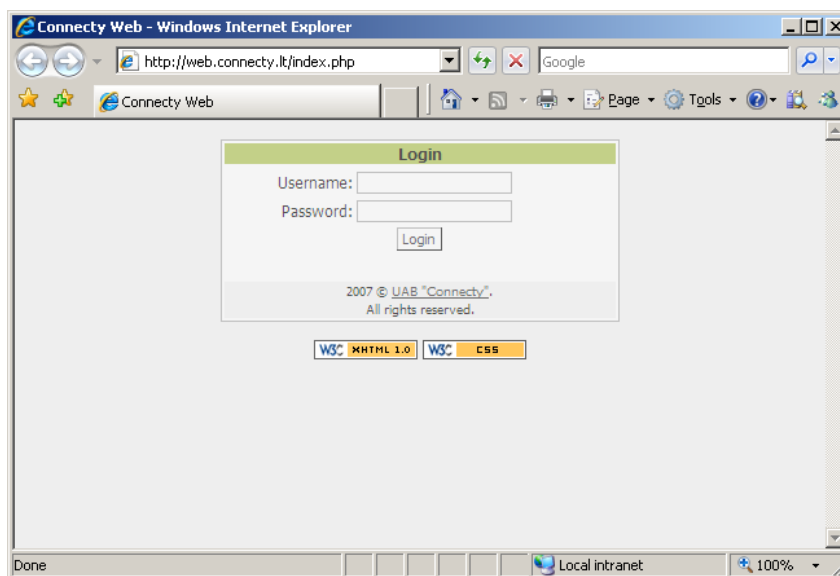
Įrengimų stebėjimo ir valdymo sistemos veikimo principas yra toks pats kaip ir įprastinių internetinių svetainių. Tokiu būdu galite rūpintis savo prižiūrima įranga būdai šalia kompiuterio turinčio prieiga prie Interneto tinklo.

Darbui pradėti reikia paleisti interneto naršyklę kuria naudojate naršant interneto puslapius. Dažniausiai tai yra Microsoft Internet Explorer, tačiau tinka ir bet kuri kita.



Savo kompiuterio darbalaukyje susiraskite naršyklės ikonėlę ir straktelėkite ją du kartus. Atsidariusiame lange įveskite svetainės adresą ir spauskite mygtuką „Enter“.

http://web.innovision.lt

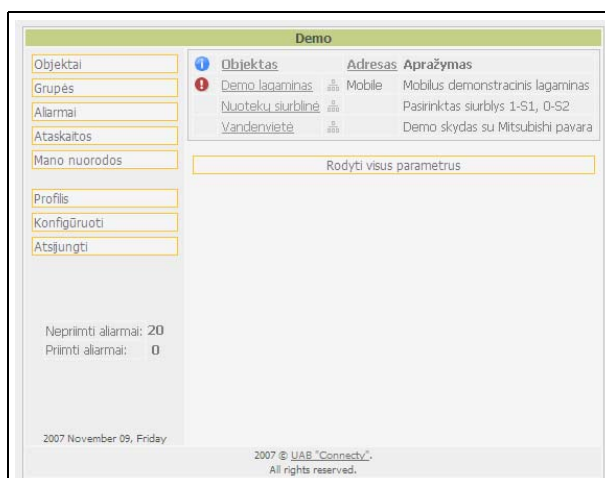


Atsidariusiame lange sistema paprašys įvesti Jūsų vartotojo vardą ir slaptažodį. Įveskite vartotojo vardą, čia nesvarbu ar didžiosios ar mažosios raidės. Įveskite vartotojo slaptažodį, čia svarbu ar didžiosios ar mažosios raidės. Įvedę savo asmeninį vartotojo vardą slaptažodį spauskite mygtuką „Login“.

Sveikiname, Jūs sėkmingai prisijungėte prie Connecty sistemos!

Kas darosi mano ūkyje?

Sėkmingai prisijungus prie sistemos vartotojui pateikiamas įrangos sąrašas (stebimų objektų sąrašas), kuriame matyti objektų pavadinimai, trumpi aprašymai ir jo būseną.



Programos lange matomas objektų sąrašas kuriuos galite stebėti.

! – Objektas su šauktuku aliarmas !!!
Paspaudus ant pabraukto objekto pavadinimo pamatysite visus jame esančius parametrus.

🔧 - paspaudus ant šio paveiksluko išvysite objekto technologinę schemą

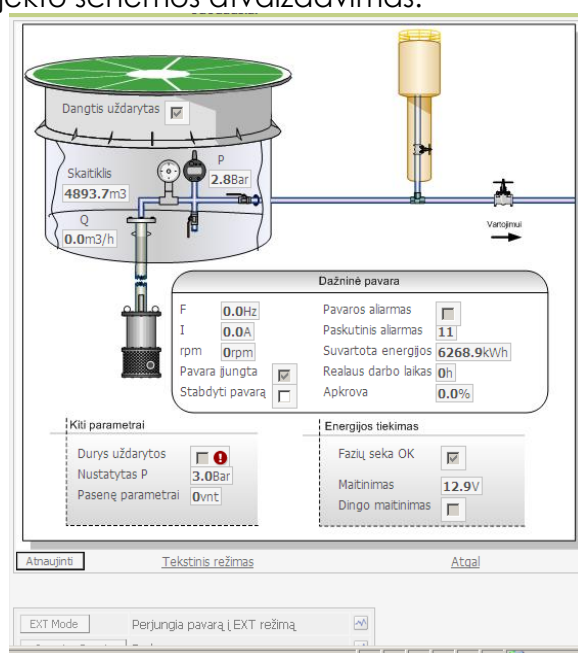
Objekto parametrų ir jų reikšmių sąrašas:

Apkrova	0.0 %	16:21:57
Dangtis uždarytas	<input checked="" type="checkbox"/>	16:21:52
Dingo maitinimas	<input type="checkbox"/>	16:21:52
! Durys uždarytos	<input type="checkbox"/>	16:21:52
E	0.0 Hz	16:21:57
Fazių seka OK	<input checked="" type="checkbox"/>	16:21:52
I	0.0 A	16:21:57
Maitinimas	12.9 V	16:21:52
Nustatytas P	3.0 Bar	16:21:57
P	2.8 Bar	16:21:57
Pasėnė parametrai	0 vnt	16:22:00
Paskutinis alarmas	11	16:21:57
Pavara įjungta	<input checked="" type="checkbox"/>	16:21:57
Pavaros alarmas	<input type="checkbox"/>	16:21:57
Q	0.0 m ³ /h	16:21:56
Realus darbo laikas	0 h	16:21:57
rpm	0 rpm	16:21:57
Skaitiklis	4893.7 m ³	16:21:54
Stabdyti pavarą	<input type="checkbox"/>	16:21:52
Suvargota energijos	6268.9 kWh	16:21:57

Atnaujinti Grafinis režimas

EXT Mode Perjungia pavarą [EXT režimą]
Inverter Reset Perkrauna pavarą

Objekto schemas atvaizdavimas:



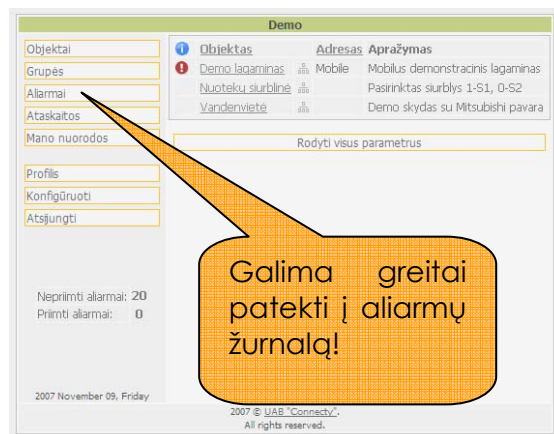
Jūs galite laisvai rinktis koku būdu stebėti objektų būsenos. Pasirinkite Jums patogesnią ir suprantamesnią!

Jei objekte yra parametras kurio reikšmė išėjusi iš leistinų ribų, jis išskiriamas šauktuku ir jo reikšmė apibraukiama. Tai reiškia, kad parametras nėra toks koks kurėtų būti. Grafiniame režime, išėję iš nustatytų ribų parametrai išskiriami šauktuku atvaizduojamu šalia reikšmės.

Kas negerai mano ūkyje!?

Kiekvieno parametro nukrypimą sistema išsaugo aliarmų žurnale. Todėl bet kada galima pasižiūrėti kokie parametrai buvo (ar yra) išėję iš ribos ir imtis priemonių, kad gedimai būtų pašalinti.

Į aliarmų žurnalą galima patekti paspaudus nuorodą **Aliarmai** kairiajame sistemos meniu.



Aliarmų žurnalas:

Paskutinį kartą atsinaujino: 2007-11-10 16:47:57

Dabartiniai aliarmai | Ataskaita

Nr.	Pavadinimas	Objektas	Parametras	Reikšmė	Leistinos ribos	Kategorija	Unikalus ID	Prasidėjo	Pasibaigė	Priėmė
1.	test alarmnm	Demo lagaminas	Akumulatorius	0,0049616 V	LoRange=0, UpRange=10	Default	32464	15:30:02	15:35:02	Nepriimtas
2.	test alarmnm	Demo lagaminas	Akumulatorius	0,0049616 V	LoRange=0, UpRange=10	Default	32463	15:20:01	15:25:03	Nepriimtas
3.	test alarmnm	Demo lagaminas	Akumulatorius	0,0049616 V	LoRange=0, UpRange=10	Default	32455	14:35:30	14:40:02	Nepriimtas
4.	test alarmnm	Demo lagaminas	Akumulatorius	0,0049616 V	LoRange=0, UpRange=10	Default	32417	12:15:08	12:20:01	Nepriimtas
5.	test alarmnm	Demo lagaminas	Akumulatorius	0,0049616 V	LoRange=0, UpRange=10	Default	32416	12:00:01	12:05:03	Nepriimtas

Čia pateikiami visi nukrypimai kurie buvo įvykę. Fiksuojamas aliarmo pavadinimas, objekto pavadinimas, parametro sukėlusio įvykį pavadinimas, reikšmė ir leistinos ribos, nukrypimo pradžia, pabaiga ir sureagavusio į įvykį sistemos vartotojo vardas. Jei niekas į aliarmą nėra sureagavęs aliarmas rodomas kaip **Nepriimtas**.

Vartotojas pamatęs nepriimtą aliarmą ir pasirūpinęs jog gedimas būtų pašalintas privalo priimti aliarmą, paspausdamas nuorodą „**Nepriimtas**“.

Aliarmo informacija

Unikalus ID: 32464
Pavadinimas: test alarmnm
Aprašymas:
Objektas: Demo lagaminas
Parametras: Akumulatorius
Reikšmė: 0,0049616 V
Leistinos ribos: LoRange=0, UpRange=10
Data, laikas: 2007-11-10 15:30:02
Aliarmo pabaigos laikas: 2007-11-10 15:35:02
Kategorija: Default
Tipas: Pradžia
Priėmė: Taip Ne
Komentaras:
Ignoruoti iki: 2007-11-10 16:57

Aliarmo priėmimo procedūra:

- 👉 Uždėti varnelę prie žodžio „**Taip**“
- 👉 Pakomentuoti atliktus veiksmus
- 👉 Ir spausiti mygtuką „Atnaujinti“


Norėdami sužinoti kurie šiuo metu objektų parametrai yra išėję iš leistinų ribų spauskite nuorodą **DABARTINIAI PARAMETRAI** esančią aliarmų žurnale. Tokiu būdu gausite aliarmų žurnalo ataskaitą kurioje bus matyti tik šiuo metu aktyvūs aliarmai.

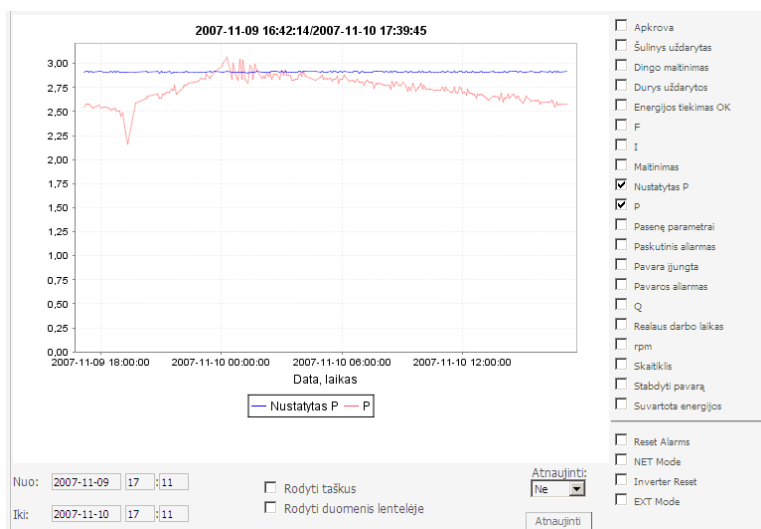
Kaip mano vandenvietėje veikė pastaruoju metu?

Kiekvieno objekto informacija surenkama nustatytu grafiku ir išsaugoma duomenų bazėje 3 mėnesius.

Kiekvieno parametro kitimo istorija gali peržiūrėta būti peržiūrėta ir išanalizuota Jums patogiu metu.

Sistema suteikia patogius įrankius istorinių duomenų peržiūrėjimui ir analizei.

Norint peržiūrėti parametro kitimo istoriją tereikia straktelti ant parametro pavadinimo arba ant nuorodos , kuri yra parametų sąrašo (arba grafinio atvaizdavimo) apačioje.



Parametro istorijos periodą galima užduoti minučių tikslumu įvedant datą ir laiką nuo kada ir iki kada norite peržiūrėti istoriją. Taip pat galima atvaizduoti kelių parametų kitimo istoriją. Parametrus galite pasirinkti pažymėdami varneles prie norimo parametro pavadinimo.

Pažymėjus varnelę „Rodyti taškus“ grafike bus rodomi taškai kurie atitinka laiko momentą kada buvo nuskaityta informacija.

Pažymėjus varnelę „Rodyti duomenis lentelėje“ grafiko apačioje tie patys duomenys bus atvaizduoti ir lentelėje:

Data, laikas	Nustatytas P (Bar)	P (Bar)
2007-11-10 16:30	2,9	2,6
2007-11-10 16:35	2,9	2,5
2007-11-10 16:40	2,9	2,6
2007-11-10 16:45	2,9	2,6
2007-11-10 16:50	2,9	2,6
2007-11-10 17:10	2,9	2,6
2007-11-10 17:15	2,9	2,6

SAVOKOS

Sąvoka	Aprašymas
Objektas	Sistemoje objektas suprantamas kaip vieta turinti fizinį adresą, kurioje sumontuota stebima įranga. Objektas gali būti - vandenvietė , šilumos punktas, stebimas pastatas, šaldymo agregatas ir kiti.
Parametras	Parametras tai konkretus terminalo parametras kuris yra nuskaitomas iš objekte esančio terminalo per duomenų perdavimo sistemą.
Duomenų surinkimo terminalai	Duomenų surinkimo terminalai tai įrenginiai turintys ryšio sąsajas ir gebantys užmegzti ryšį su Connecty telemetriniu serveriu, ir perduoti duomenis IP tinklais (GSM/GPRS, Ethernet, WAN, DSL ir t.t.).
Įrenginys	Įrenginys Connecty sistemoje suprantamas kaip terminalas.
Vartotojas	Vartotojas tai sistemos vartotojas turintis teisę naudotis Connecty sistema (turi savo vartotojo vardą ir slaptažodį).
Vartotojo sąsaja	Vartotojo sąsaja tai internetinis puslapis per kurį vartotojas bendrauja su sistema.
Duomenų bazė	Tai duomenų bazių valdymo sistema, skirta duomenų kaupimui ir analizei.
WEB	WEB iš angl. kalbos žodžio „Voratinkis – tinklas“
WAP	WAP (Wireless Application Protocol) - protokolas skirtas duomenų mainams mobiliuosiuose įrenginiuose (GSM telefonai ir t.t.)
Įvykis	Sistemoje įvykis apibrėžiamas kaip parametro reikšmės atitikimas tam tikriems kriterijams. Pvz reikšmės išėjimas iš nustatytų ribų.
Aliarmas	Aliarmas tai toks įvykis kuris registruojamas aliarmų žurnale.